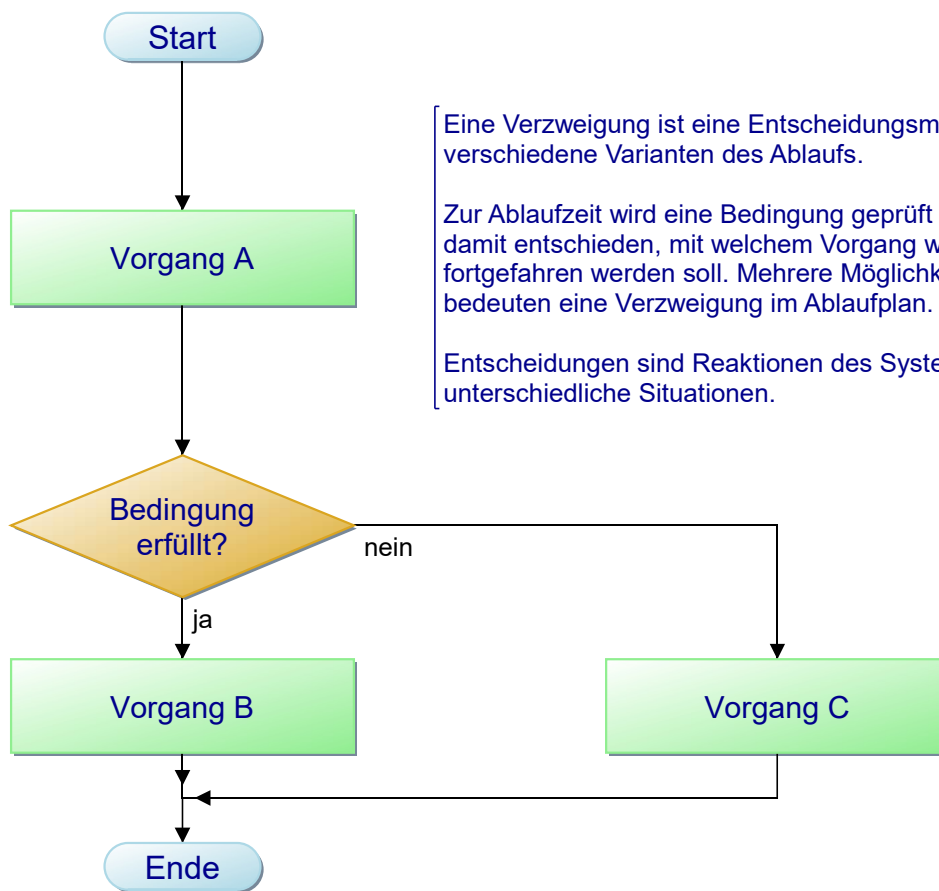


Verzweigung - Was ist das?

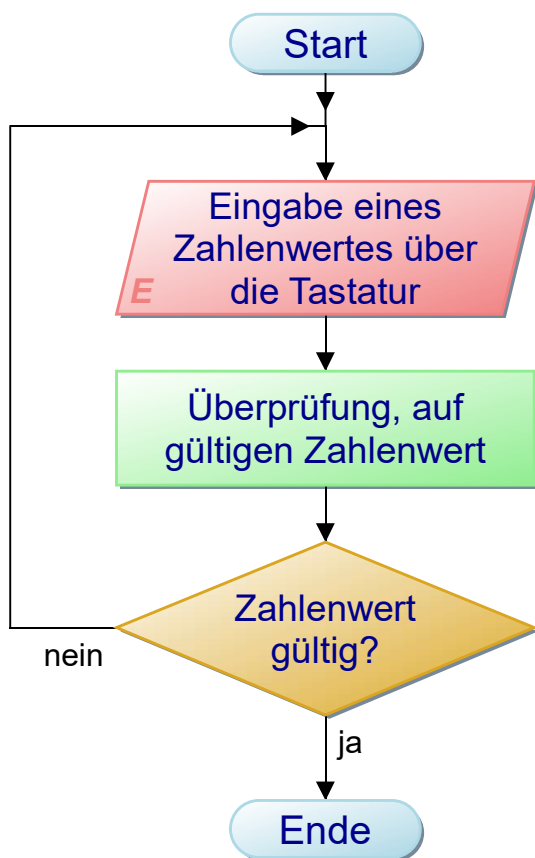


Eine Verzweigung ist eine Entscheidungsmöglichkeit für verschiedene Varianten des Ablaufs.

Zur Ablaufzeit wird eine Bedingung geprüft und damit entschieden, mit welchem Vorgang weiter fortgefahren werden soll. Mehrere Möglichkeiten bedeuten eine Verzweigung im Ablaufplan.

Entscheidungen sind Reaktionen des Systems auf unterschiedliche Situationen.

Verzweigung - Beispiel



[Der Anwender eines Programms soll eine Zahl mit Hilfe der Tastatur eingeben.

[Die Eingabe des Anwenders wird auf ihre Tauglichkeit hin untersucht.

[Auf Basis der Überprüfung wird hier entsprechend verzweigt.

[Rückgabe:
Eingegebener Zahlenwert

Mehrfachverzweigungen

